

# Проект межевания территории

(в составе проекта планировки территории по адресу Красноярский край, Ашперонский район, г. Ашперонск, ул. Ленина, 245)

УТВЕРЖДЕН:

постановлением администрации Ашперонского городского поселения Ашперонского района

от \_\_\_\_\_ 2016 г. № \_\_\_\_\_

Кадастровый номер земельного участка: 23:02:0000000:2129

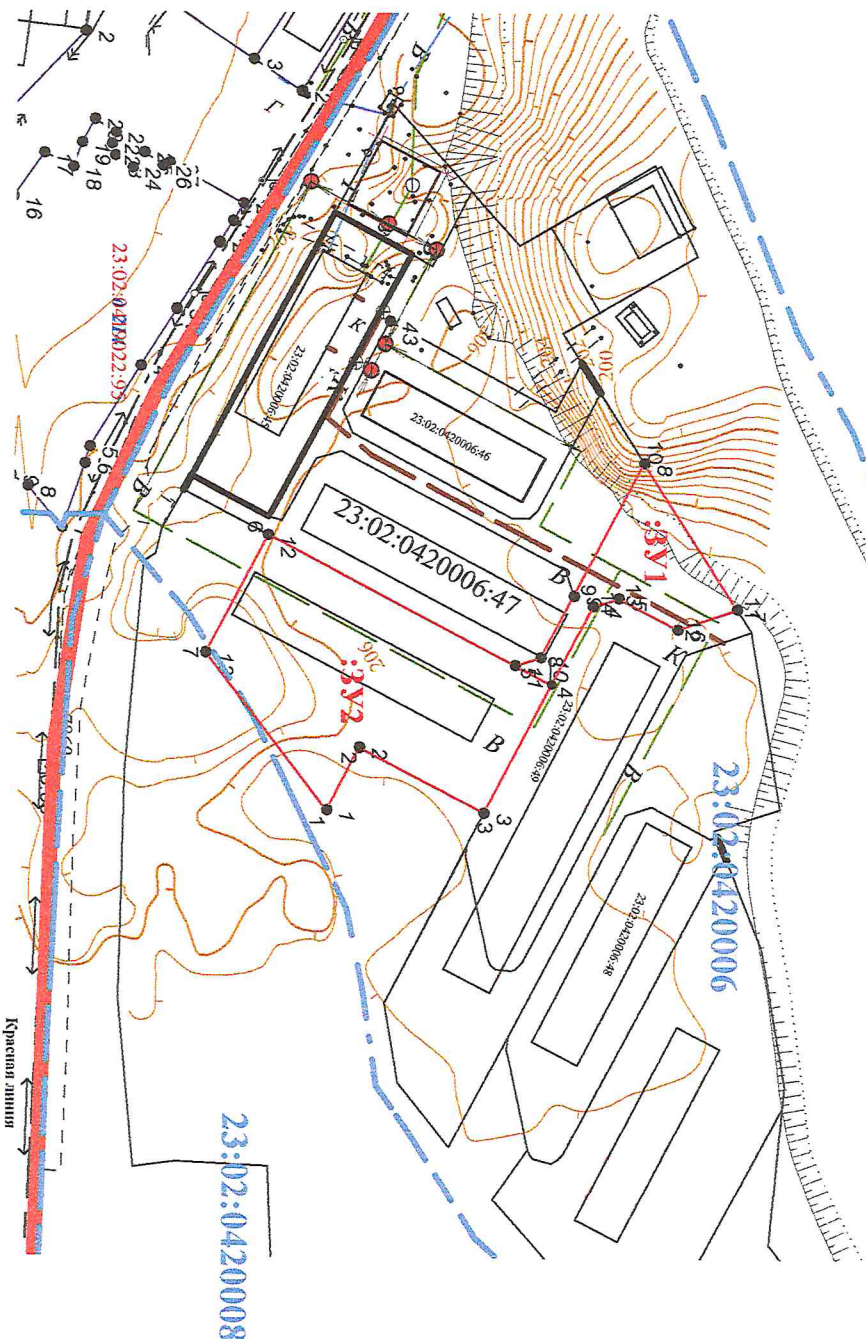
расположен по адресу: Красноярский край, Ашперонский р-н, г. Ашперонск, ул. Ленина, 245/5

Раздел земельного участка площадью: 4668 кв.м. на семь самостоятельных земельных участков: ЗУ1 площадью -1057 кв.м, ЗУ2 площадью - 3611 кв.м.

Территориальная зона в соответствии с Правилами землепользования и застройки г. Ашперонска: Ж-2, 2-5-ти этажная жилая застройка.

Категория земель:земли населенных пунктов;

Вид разрешенного использования- многоквартирные дома не более 5 этажей, с земельными участками до 400 кв.м. на одну квартиру.



Земельный участок: ЗУ1

№ п/п	Наим.	
	X	Y
1	413255.65	2203401.89
2	413262.40	2203399.78
3	413270.97	2203383.37
4	413289.34	2203348.21
5	41314.25	2203386.69
6	413298.54	2203392.14
7	413282.90	2203383.97
8	413276.15	2203386.10
9	413265.32	2203406.97
10	413255.65	2203401.89

Земельный участок: ЗУ2

№ п/п	Наим.	
	X	Y
1	413206.23	2203440.27
2	413214.69	2203423.82
3	413247.76	2203440.79
4	413265.32	2203406.97
5	413255.65	2203401.89
6	413190.18	2203367.70
7	413174.06	2203398.97
8	413206.23	2203440.27

Площадь 3611 кв.м.

## Условные обозначения:

- красная линия
- граница кадастрового квартала
- граница земельного участка
- характерная точка границы земельного участка
- надпись вновь образованного земельного участка
- номер кадастрового квартала
- номер кадастрового участка
- канализация
- водопровод

Масштаб 1:2000

Система координат МСК 23.2 зона